

# VCHODOVÉ DVEŘE



PRO NÁS DŮM ZNAMENÁ VÍCE





## EKOdům z ALUPROF

Vchodové dveře již dávno nejsou „jen“ ochranou domova před chladem, deštěm, hlukem či „nezvanými hosty“. Mohou být také estetickým a originálním prvkem Vašeho domu. Takovou možnost přináší ALUPROF v podobě tzv. panelových **(překryvných) dveří**.

**Panelové dveře jsou totiž osazeny okrasným panelem, který překrývá křídlo dveří buď zvnějšku nebo z obou stran a díky tomu vzniká čistá, jednodílná plocha.** Okrasné panely jsou dostupné v mnoha designových variantách (např. s ornamenty, frezováním, skly atd.) a v bohaté paletě barev a struktur včetně dřevodekorů. Získáte tak originální dveře, které dodají vašemu domu charakter a reprezentativní vzhled.

Panelové dveře jsou dostupné v systému MB-86, který nabízí vynikající tepelnou izolaci a je vhodný i pro nízkoenergetické domy. **Dveře dosahují špičkových hodnot  $U_0$  od 0,66 W/m<sup>2</sup>K (ve verzi AERO).**

Při výběru dveří stojí za to věnovat pozornost i jejich vodotěsnosti. Panelové dveře **ALUPROF mají vysoký stupeň vodotěsnosti 6A** a zaručují tak dokonalou ochranu před průnikem vody v případě nepříznivého počasí nebo přívalových dešťů.

Vysoká pevnost profilů umožňuje vyrobit dveře velkých rozměrů a hmotnosti - až 1,2 x 2,4 metru a až 140 kg.

Do dveří doporučujeme instalaci vícebodového automatického zamku. Dveře můžete zamykat dálkovým ovladačem, čtečkou nebo snímačem otisků prstů.

# $U_D$ od 0,66 W/m<sup>2</sup>K

Jedním z nejdůležitějších parametrů dveří je jejich tepelná izolace, kterou vyjadřuje součinitel  $U_D$ . Čím nižší je jeho hodnota, tím lepší izolace a tím více tepla zůstane v domě. Panelové dveře ALUPROF dosahují  $U_D$  až 0,66 W/(m<sup>2</sup>K).

Okrasný panel v široké škále vzorů a barev

Čtyři úrovně izolace (ST, SI, SI + a AERO) splní všechny nároky na tepelný komfort

Těsnění zajišťující vysokou těsnost vůči vodě a vzduchu, což ovlivňuje pohodlí používání a šetří náklady



## Technické údaje:

Hloubka rámu	77 mm
Hloubka křídla	77 mm
Tloušťka okrasného panelu	44 a 77 mm
Maximální rozměry křídla	(š x v) šířka až 1200 mm, výška až 2400 mm

## Technické parametry:

Propustnost vzduchu	Třída 3, PN-EN 12207:2001
Vodotěsnost	Třída 6A (250 Pa), PN-EN 12208:2001
Odolnost vůči zatížení větrem	Třída C5/B5, PN-EN 12210:2001
Součinitel prostupu tepla	$U_D$ od 0,66 W/m <sup>2</sup> K

Tuhé hliníkové profily zaručují pevnost i nadrozměrných dveřím

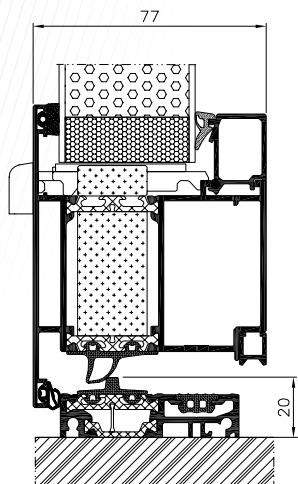


## BASIC



Vsazená výplň

- Trojsklo Ug 0,7 W/m<sup>2</sup>K
- Panel o tloušťce až 44 mm
- Součinitel prostupu tepla pro dveře U<sub>D</sub> od 0,9 W/m<sup>2</sup>K
- Čtyři varianty izolace: ST, SI, SI+ a Aero

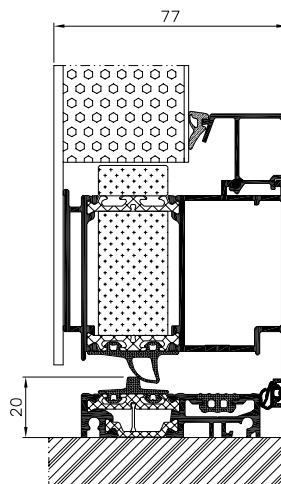


## CLASSIC



Překryté křídlo zvnějšku

- Trojsklo Ug 0,7 W/m<sup>2</sup>K
- Panel o tloušťce až 44 mm
- Součinitel prostupu tepla pro dveře U<sub>D</sub> od 0,9 W/m<sup>2</sup>K
- Čtyři varianty izolace: ST, SI, SI+ a Aero

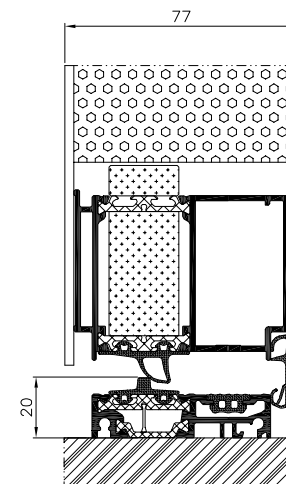


## EXCLUSIVE



Překryté křídlo zvnějšku i zevnitř

- Trojsklo Ug 0,7 W/m<sup>2</sup>K
- Panel o tloušťce 77 mm
- Součinitel prostupu tepla pro dveře U<sub>D</sub> od 0,66 W/m<sup>2</sup>K
- Čtyři varianty izolace: ST, SI, SI+ a Aero



Všechny nabízené panely lze do profilů vsadit, nebo přilepit z jedné či obou stran.



AP01

- AP 60.1600 madlo z nerezové oceli
- Čelní sklo: VSG 33.1 thermofloat
- Středové sklo: float pískovaný s průsvitnými pruhy
- Zadní sklo: thermofloat s teplým černým rámečkem
- Aplikace Alu-Nox umístěna z vnější strany, nezapuštěná
- Povrch: RAL 9016 bílý lesk



AP02

- AP 60.1600 madlo z nerezové oceli
- Čelní sklo: VSG 33.1 thermofloat
- Středové sklo: float pískovaný s průsvitnými pruhy
- Zadní sklo: thermofloat s teplým černým rámečkem
- Aplikace Alu-Nox umístěna z vnější strany zapuštěná/slícovaná
- Povrch: RAL 7016 tmavě šedá mat



AP03

- AP 60.1000 madlo z nerezové oceli
- Čelo: VSG 33.1
- Čelní sklo: VSG 33.1 thermofloat
- Středové sklo: pískované sklo
- Zadní sklo: thermofloat s teplým černým rámečkem
- Aplikace Alu-Nox umístěna z vnější strany nezapuštěná
- Povrch: RAL 7016 tmavě šedá mat



AP04

- AP 60.1400 madlo z nerezové oceli
- Aplikace Alu-Nox zapuštěná/slícovaná
- Povrch: lak napodobující dřevo Winchester/příplatek za dřevodekor



AP05

- AP 60.1400 madlo z nerezové oceli
- Přefrézování na vnější straně
- Povrch: RAL 7016 tmavě šedá mat



AP06

- AP 60.1000 madlo z nerezové oceli
- Čelní sklo: VSG 33.1 thermofloat
- Středové sklo: float pískovaný s průsvitnými pruhy
- Zadní sklo: thermofloat s teplým černým rámečkem
- Přefrézování na vnější straně
- Povrch: RAL 7001 mat



AP07

- AP 40.1400 madlo z nerezové oceli
- Čelní sklo: VSG 33.1 thermofloat
- Středové sklo: pískované sklo s průsvitným okrajem
- Zadní sklo: thermofloat s teplým černým rámečkem
- Přefrézování na vnější straně
- Povrch: RAL 3004 purpurově červená mat



AP08

- AP 60.800 madlo z nerezové oceli
- Čelní sklo: VSG 33.1 thermofloat
- Středové sklo: pískované sklo s průsvitným okrajem
- Zadní sklo: thermofloat s teplým černým rámečkem
- Povrch: RAL 9016 bílá lesk



AP09

- AP 60.1400 madlo z nerezové oceli
- Čelní sklo: VSG 33.1 thermofloat
- Středové sklo: pískované sklo s průsvitným okrajem
- Zadní sklo: thermofloat s teplým černým rámečkem
- Aplikace Alu-Nox umístěna na vnější straně, zapuštěná/slícovaná
- Povrch: RAL 7016 tmavě šedá mat/RAL 9016 bílý lesk WENGE /příplatek za barvu imitující dřevo



AP10

- AP 60.1600 madlo z nerezové oceli
- Povrch: RAL 9006 bílý hliník mat



AP11

- AP 60.1600 madlo z nerezové oceli
- Čelní sklo: VSG 33.1 thermofloat
- Středové sklo: pískované sklo s průsvitnými pruhy
- Zadní sklo: thermofloat s teplým černým rámečkem
- Aplikace Alu-Nox umístěna na vnější straně, nezapuštěná
- Povrch: RAL 9007 šedý mat



AP12

- AP 50.1200 madlo z nerezové oceli
- Čelní sklo: VSG 33.1 thermofloat
- Středové sklo: pískované sklo s průsvitným okrajem
- Zadní sklo: thermofloat s teplým černým rámečkem
- Povrch: RAL 3004 purpurově červená mat/RAL 9007 metalická stříbrná mat





AP13

- AP 210.1600 madlo z nerezové oceli
- Čelní sklo: VSG 33.1 thermofloat
- Středové sklo: pískované sklo
- Zadní sklo: thermofloat s teplým černým rámečkem
- Aplikace Alu-Nox umístěna na vnější straně, nezapuštěná
- Povrch: RAL 7016 tmavě šedá mat



AP14

- AP 60.1600 madlo z nerezové oceli
- Čelní sklo: VSG 33.1 thermofloat
- Středové sklo: pískované sklo s průsvitnými pruhy a černým rámečkem
- Zadní sklo: thermofloat s teplým černým rámečkem
- Přefrézování na vnější straně
- Povrch: RAL 9016 bílá lesk



AP15

- AP 60.1200 madlo z nerezové oceli
- Čelní sklo: VSG 33.1 thermofloat
- Středové sklo: pískované sklo
- Zadní sklo: thermofloat s teplým černým rámečkem
- Aplikace Alu-Nox umístěna na vnější straně
- Povrch: RAL 7016 tmavě šedá mat



AP16

- AP 60.1600 madlo z nerezové oceli
- Čelní sklo: VSG 33.1 thermofloat
- Středové sklo: pískované sklo
- Zadní sklo: thermofloat s teplým černým rámečkem
- Přefrézování na vnější straně
- Povrch: RAL 7016 tmavě šedá mat



AP17

- AP 50.1200 madlo z nerezové oceli
- Čelní sklo: VSG 33.1 thermofloat
- Středové sklo: pískované sklo s průsvitnými pruhy
- Zadní sklo: thermofloat s teplým černým rámečkem
- Přefrézování na vnější straně
- Povrch: RAL 9016 bílá lesk



AP18

- AP 60.800 madlo z nerezové oceli
- Čelní sklo: VSG 33.1 thermofloat
- Středové sklo: pískované sklo s průsvitnými pruhy
- Zadní sklo: thermofloat s teplým černým rámečkem
- Přefrézování na vnější straně
- Aplikace Alu-Nox umístěna na vnější straně zapuštěná/slícovaná
- Povrch: RAL 7001 mat



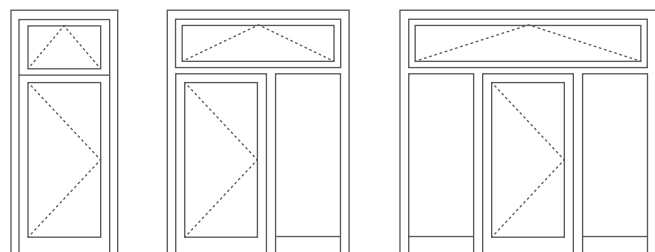
AP19

- AP 60.800 madlo z nerezové oceli
- Čelní sklo: VSG 33.1 thermofloat
- Středové sklo: pískované sklo s průsvitnými pruhy
- Zadní sklo: thermofloat s teplým černým rámečkem
- Povrch: RAL 9016 bílá lesk



AP20

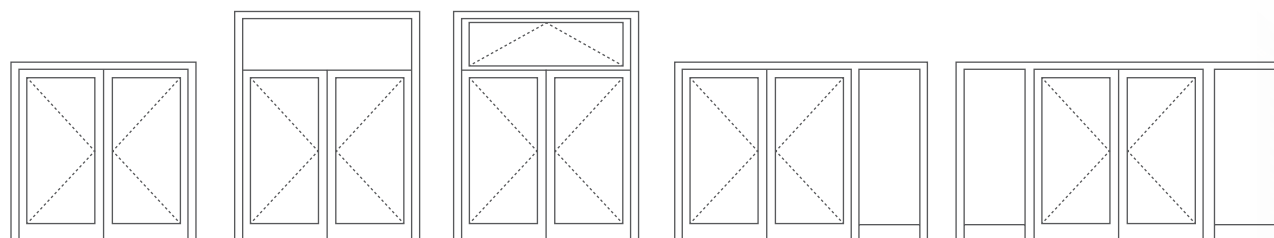
- AP 60.1600 madlo z nerezové oceli
- Čelní sklo: VSG 33.1 thermofloat
- Středové sklo: pískované sklo s průsvitnými pruhy a ozdobným rámečkem
- Zadní sklo: thermofloat s teplým černým rámečkem AP 3400 "Obdélníkový" chránič proti poškrábání
- Alu-Nox umístěna na vnější straně slícovaná
- Povrch: RAL 7016 tmavě šedá mat



1

2

3



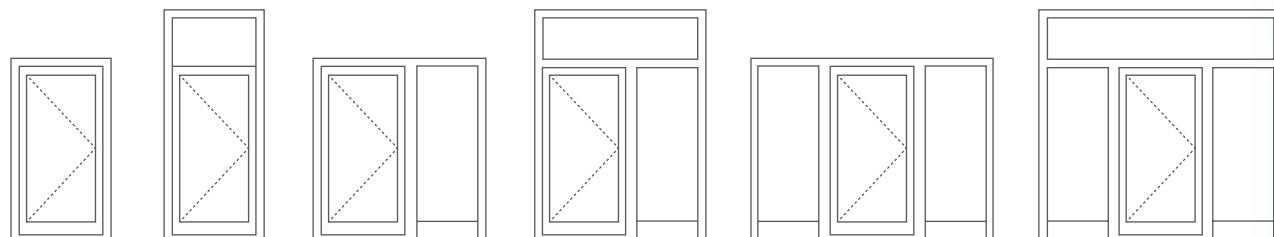
4

5

6

7

8



9

10

11

12

13

14



madlo, série AP 40  
(rovné držáky), nerezová ocel,  
matná, leštěná

AP 40

AP 40.600	30x600 mm
AP 40.800	30x800 mm
AP 40.1000	30x1000 mm
AP 40.1200	30x1200 mm
AP 40.1400	30x1400 mm
AP 40.1600	30x1600 mm
AP 40.1800	30x1800 mm

madlo, série AP 50  
(držáky vyhnuté do boku),  
nerezová ocel, matná, leštěná

AP 50

AP 50.600	30x600 mm
AP 50.1000	30x1000 mm
AP 50.1200	30x1200 mm

madlo, série AP 55  
(držáky vyhnuté dopředu),  
nerezová ocel, matná, leštěná

AP 55

AP 55.600	30x600 mm
AP 55.1600	30x1600 mm

madlo, série AP 60  
(rovné držáky), nerezová  
ocel, matná, leštěná

AP 60

AP 60.600	40x10x600 mm
AP 60.800	40x10x800 mm
AP 60.1000	40x10x1000 mm
AP 60.1200	40x10x1200 mm
AP 60.1400	40x10x1400 mm
AP 60.1600	40x10x1600 mm
AP 60.1800	40x10x1800 mm

madlo, série AP 70  
(držáky pod úhlem 45 stupňů),  
nerezová ocel, matná, leštěná

AP 70

AP 70.600	40x10x600 mm
AP 70.800	40x10x800 mm
AP 70.1000	40x10x1000 mm
AP 70.1200	40x10x1200 mm
AP 70.1400	40x10x1400 mm
AP 70.1600	40x10x1600 mm
AP 70.1800	40x10x1800 mm

AP 30 1800

AP 30 1600

AP 30 1400

AP 30 1200

AP 30 1000

AP 30 800

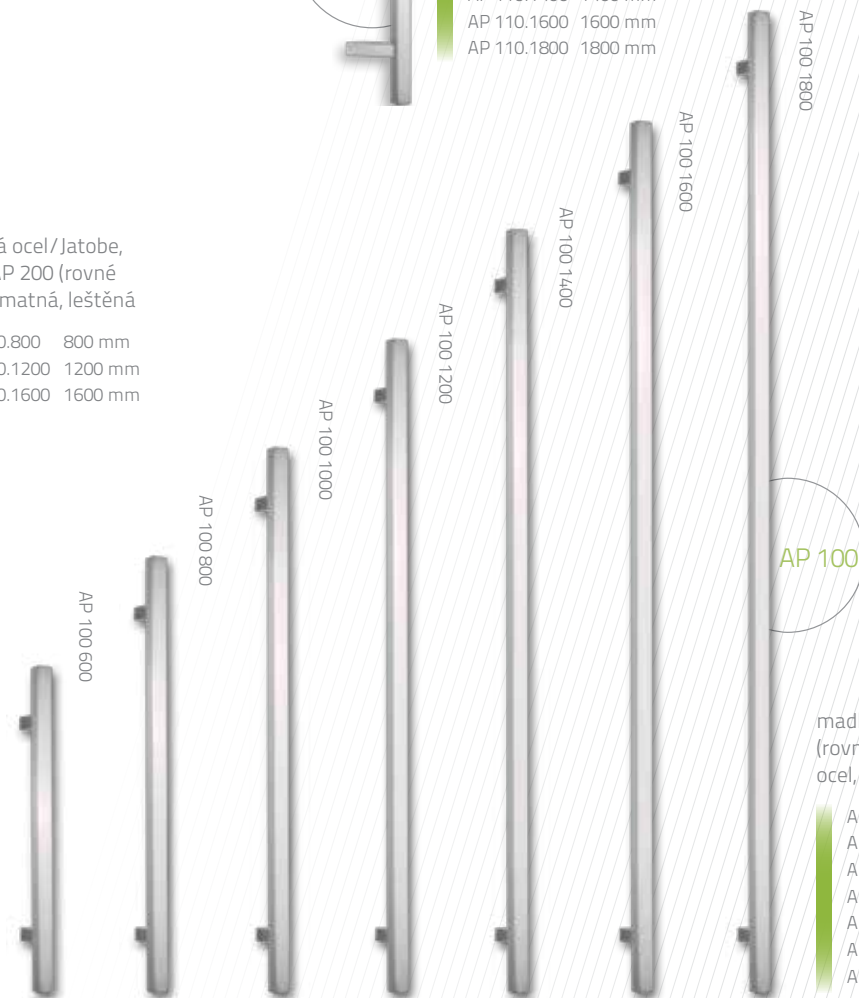
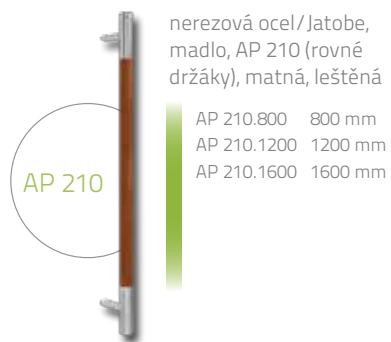
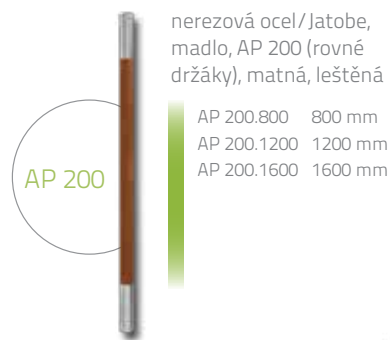
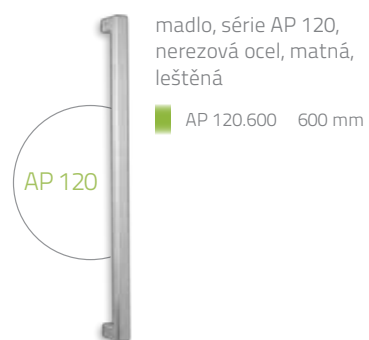
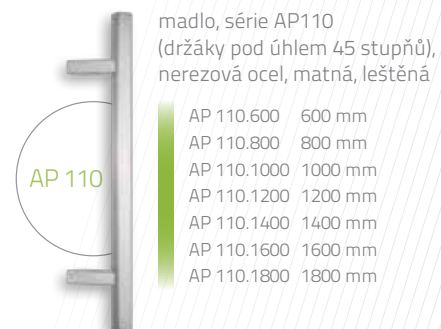
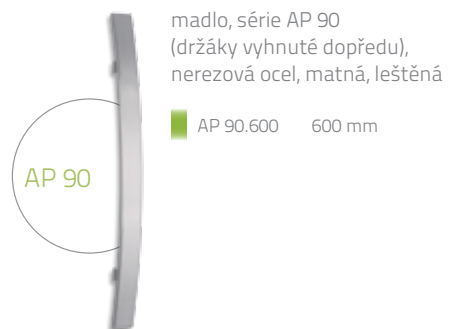
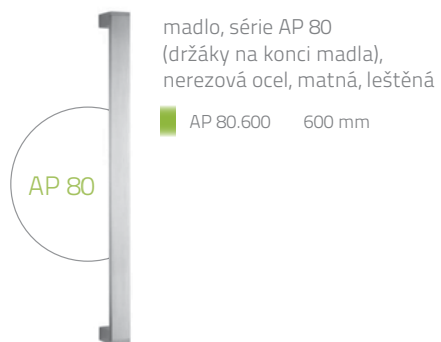
AP 30 600

AP 30

madlo, série AP 30  
(držáky pod úhlem 45 stupňů),  
nerezová ocel, matná, leštěná

AP 30.600	30x600 mm
AP 30.800	30x800 mm
AP 30.1000	30x1000 mm
AP 30.1200	30x1200 mm
AP 30.1400	30x1400 mm
AP 30.1600	30x1600 mm
AP 30.1800	30x1800 mm





madlo, série AP 100  
(rovné držáky), nerezová  
ocel, matná, leštěná

■ AP 100.600 600 mm  
■ AP 100.800 800 mm  
■ AP 100.1000 1000 mm  
■ AP 100.1200 1200 mm  
■ AP 100.1400 1400 mm  
■ AP 100.1600 1600 mm  
■ AP 100.1800 1800 mm

//Ornamentní skla



Master-Point



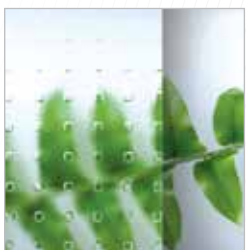
Chinchilla  
Bílá



Satinata



Master-Ligne



Master-Carre  
Bílá

Vyberte si z široké nabídky výplňových skel ALUPROF v nejoblíbenějších variantách.

Všechny modely dveří mohou být ve verzi s bočním světlíkem a nadsvětlíkem.

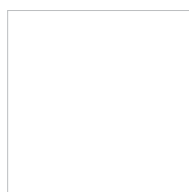
- Varianta 1:** skla s motivem
- Varianta 2:** průsvitná skla
- Varianta 3:** skla s ornamentem

V případě dveří s horní nebo bočním světlíkem jsou k dispozici 3-skla v různých dekoračních variantách. Max. šířka je 1400 mm.

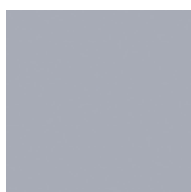
**Volitelné ornamenty:**

- "Chinchilla Bílá"
- "Master-Point"
- "Master-Ligne"
- "Satinata"
- "Master-Carre Bílá"

//Základní barvy\*



RAL 9016  
bílá



RAL 9006  
šedá mat



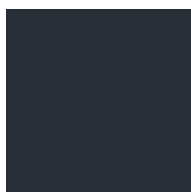
RAL 7001  
stříbrošedá mat



RAL 9007  
šedý hliník mat



RAL 3004  
purpurově červená mat



RAL 7016  
tmavě šedá mat



Metalická  
mikrostruktura DB 703



RAL 8019  
hnědočerná



\*Volitelně k dispozici jsou všechny barvy RAL za příplatek

\*\*Dřevodekory za příplatek

Znázorněné odstíny barev jsou pouze ilustrační

//Dřevodekory\*\*



Dub zlatý  
ADEC D101



Ořech  
ADEC O102



Mahagon  
ADEC M103



Mahagon Sapeli  
ADEC M204



Buk  
ADEC B108



Ořech Vein  
ADEC O205



Borovice  
ADECS106



Jedle  
ADECJ107



Třešeň  
ADEC C110



Višeň  
ADEC W109



Wenge  
ADEC W205



Winchester  
ADEC D207



AP01



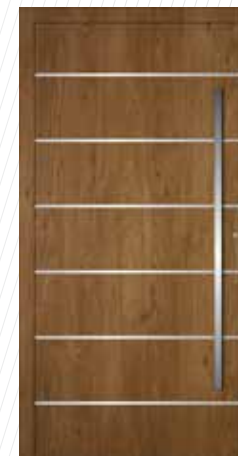
AP02



AP02\_P



AP03



AP04



AP05



AP06



AP07



AP08



AP09



AP10





AP11



AP12



AP13



AP14



AP15



AP16



AP17



AP18



AP19



AP20

## WWW.DUM.ALUPROF.EU

Zveme vás na webové stránky [www.dum.aluprof.eu](http://www.dum.aluprof.eu),  
kde najdete více informací ohledně energeticky úsporných  
hliníkových systémů pro stavebnictví.





PRO NÁS DŮM ZNAMENÁ VÍCE





ALUPROF SYSTEM CZECH s.r.o.

Na Rovince 879, 720 00 Ostrava - Hrabová

tel. +420 595 136 633



[www.dum.aluprof.eu](http://www.dum.aluprof.eu)